





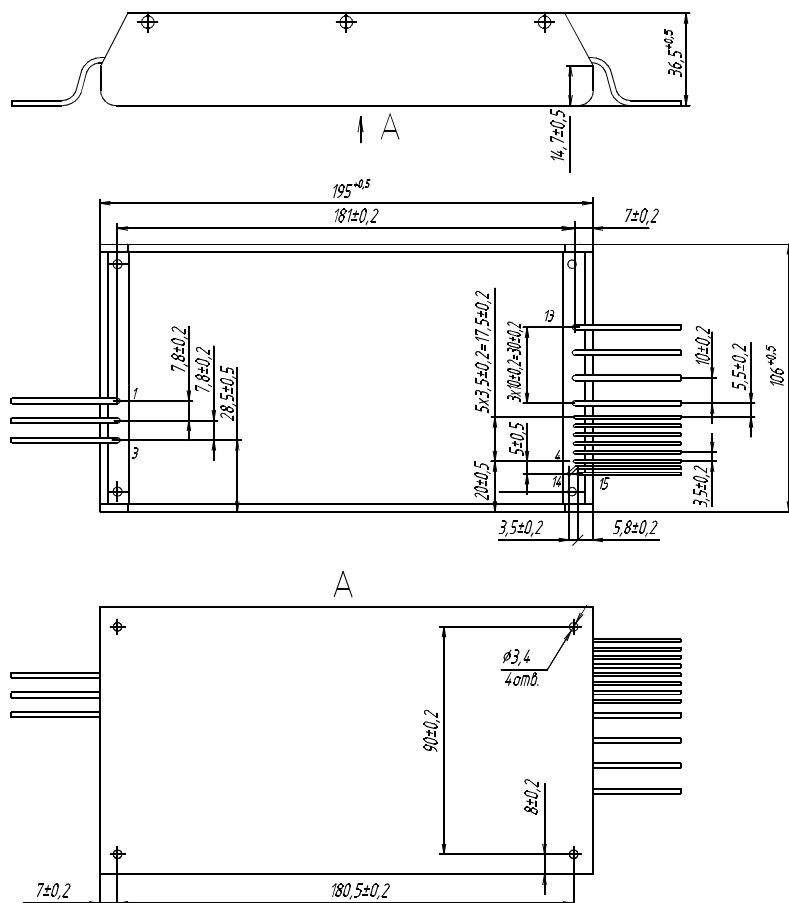






## Габаритная схема

Одноканальное исполнение с гибкими монтажными выводами

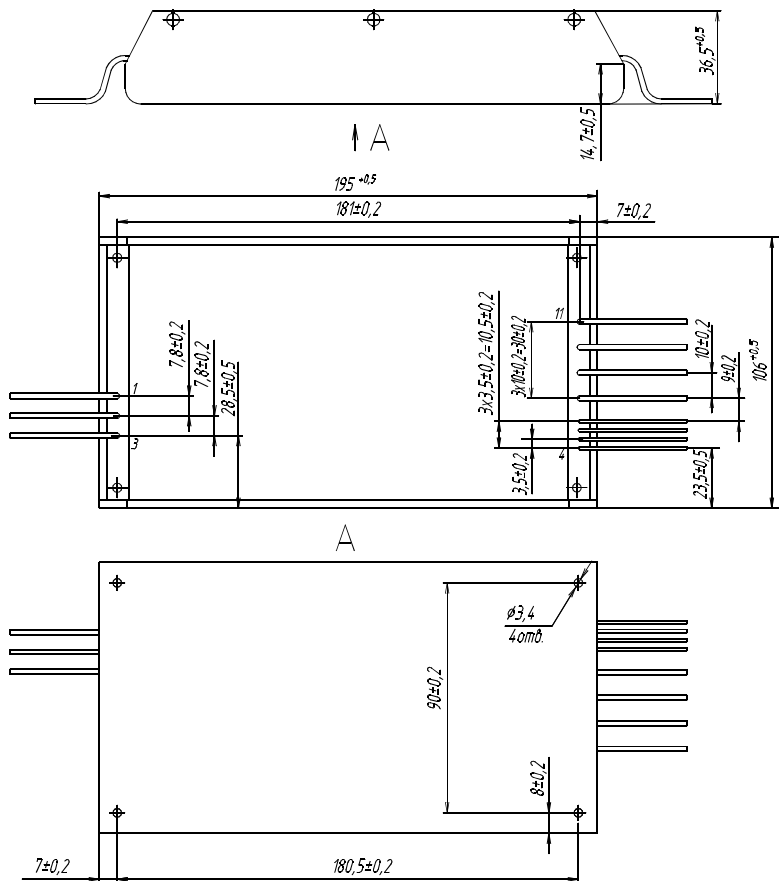


## Назначение выводов

№ ВЫВОДА	1	2	3	4	5	6			
ОДНОКАНАЛЬНЫЙ	КОРП	-ВХ (N)	-ВХ (L)	+ОС	-ОС	ПАРАЛ			
№ ВЫВОДА	7	8	9	10	11	12	13	14	15
ОДНОКАНАЛЬНЫЙ	-УПР	+УПР	РЕГ	+ВЫХ1	-ВЫХ1	-ВЫХ2	+ВЫХ2	-ВЕНТ	+ВЕНТ

## Габаритная схема

Двухканальное исполнение с гибкими монтажными выводами



## Назначение выводов

№ ВЫВОДА	1	2	3	4	5	6
ДВУХКАНАЛЬНЫЙ	КОРП	-ВХ (N)	-ВХ (L)	-ВЕНТ	+ВЕНТ	-УПР

№ ВЫВОДА	7	8	9	10	11	12	13	14	15
ДВУХКАНАЛЬНЫЙ	+УПР	+ВЫХ1	-ВЫХ1	-ВЫХ2	+ВЫХ2	-	-	-	-



[www.kvsystems.ru](http://www.kvsystems.ru) [info@kvsystems.ru](mailto:info@kvsystems.ru)

Компания «KV Системы» – новое подразделение  
НПО «Энергетическая электроника».  
Направление деятельности – проектирование и производство  
промышленной силовой электроники.

394026, Россия, Воронеж, ул. Дружинников, 5б  
Координаты в системе GPS: 51.684750, 39.175017  
Тел.: +7 (473) 211-06-36

**Датшит распространяется на модули:** МАА400-1С09СХХ, МАА400-1С12СХХ, МАА400-1С24СХХ, МАА400-1С27СХХ,  
МАА400-1К05СХХ, МАА400-1К09СХХ, МАА400-1К12СХХ, МАА400-1К24СХХ, МАА400-1К27СХХ, МАА400-2С1212СХХ, МАА400-2С1515СХХ,  
МАА400-2С2424СХХ, МАА400-2С2727СХХ, МАА400-2К1212СХХ, МАА400-2К1515СХХ, МАА400-2К2424СХХ, МАА400-2К2727СХХ.